

통일경영공시자료

제 43 기 3 분기 인성저축은행 현황

(2016.1 ~ 2016.9)

[일반현황]

1. 선언문

본 자료는 상호저축은행업감독규정 제 42 조의 규정에 따라 작성되었으며, 저희 인성저축은행 경영 전반에 대한 진실한 내용을 담고 있으며, 이 공시자료는 금융감독원 및 상호저축은행중앙회에 의하여 그 정확성 및 적정성 여부에 대한 검토 또는 확인이 이루어지지 않았음을 알려드립니다.

주식회사 인성저축은행
대표이사 김 춘 길



2. 경영방침

(1) 경영이념

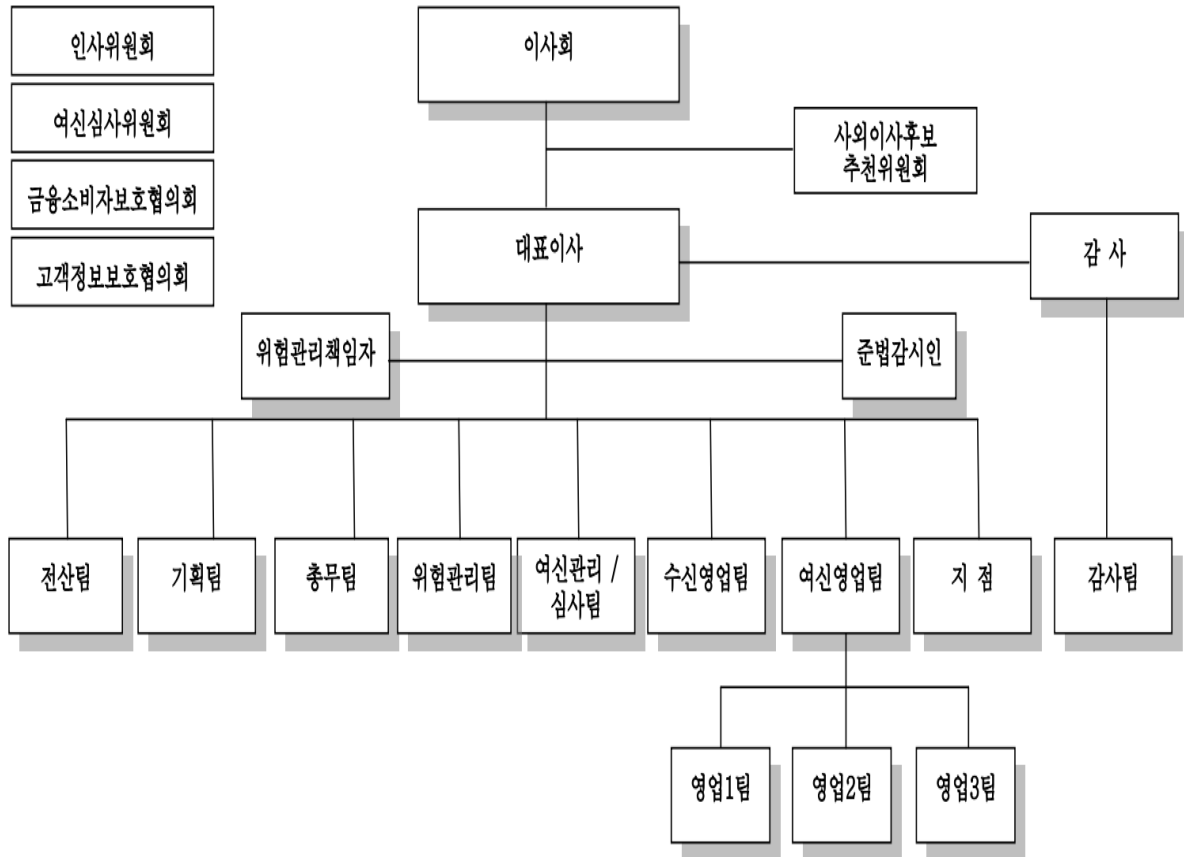
새마음 한마음 큰마음의 사훈 아래 고객의 꿈과 희망을 최고의 가치로 구현하고 끊임없는 열정과 도전으로 지역사회에 공헌하여 신뢰받는 저축은행 위상 제고

(2) 경영목표

- ① 소통경영을 통한 인화단결과 조직 활성화
- ② 중장기 손익기반의 견실화
- ③ 투명경영과 윤리경영

3. 조직

(1) 조직도



(2) 영업점 및 자동화기기

(제 43 기 3 분기말 : 2016 년 9 월말 현재)

영 업 점			자 동 화 기 기			
본점	지점	계	자동화기기점포	CD	ATM	기타
1	1	2			2	

4. 임직원수

*직전분기대비

제 43 기 3 분기말(금분기) : 2016 년 9 월말

제 43 기 2 분기말(직전분기) : 2016 년 6 월말

(단위 : 명)

구 분		제43기 3분기말 (금분기)	제43기 2분기말 (직전분기)
임원	상근	3	3
	사외이사	2	2
일반직원	책임자	15	15
	직원	19	18
기타		3	3
계		42	41

5. 임원 현황

제 43 기 3 분기말 : 2016 년 9 월말 현재

구 분	성 명	직 명	담당업무 또는 주된 직업
상근임원	김춘길	대표이사	경영전반
	김용운	상근감사	감사업무
	김일환	전무이사	영업업무(비등기 집행임원)
사외이사	전동훈	사외이사	사외이사의 제반업무
	장병택	사외이사	사외이사의 제반업무

6. 자본금

(단위 : 억원)

년월일	주식의종류	발행주식수	증자금액	증자내용	증자후자본금	비 고
2016.09.30			해당사항 없음		500.0	

주) 최근 3개년간의 자본금 증.감자내용 및 증.감자 후 자본금 금액임

[경영실적]

7. 자금의 조달 및 운용현황

(1) 이자율 현황

*전년동기대비

제 43 기 3 분기말(금분기) : 2016년 9월말
 제 41 기, 제 42 기 1 분기말(전년동기) : 2015년 9월말
 (단위 : 억원, %)

구 분			제43기 3분기말(금분기)				제41기, 제42기 1분기말(전년동기)			
			평균잔액		이자 금액	이자율	평균잔액		이자 금액	이자율
				구성비				구성비		
조 달	원 가 성	예 수 금	4,226	88.28%	73	2.31%	4,217	89.46%	87	2.76%
		표지어음예수금								
		차 입 금	63	1.32%	1	3.00%	85	1.80%	2	3.00%
		기 타	12	0.25%	0		11	0.23%	0	
		소 계	4,301	89.85%	74	2.30%	4,313	91.49%	89	2.76%
	무 원 가 성	자 본 총 계	378	7.90%			281	5.96%		
		총 당 금								
		기 타	108	2.26%			120	2.55%		
		소 계	486	10.15%			401	8.51%		
	조 달 합 계		4,787	100.00%	74	2.07%	4,714	100.00%	89	2.53%
재 원 운 용	수 익 성	예 치 금	620	12.95%	7	1.60%	645	13.68%	10	2.01%
		유 가 증 권	110	2.30%	3	3.53%	162	3.44%	4	3.71%
		대 출 금	4,162	86.94%	288	9.24%	4,069	86.32%	293	9.63%
		기 타	14	0.29%	0		16	0.34%	0	0.00%
		대손충당금등(△)	-214	-4.47%	0		-277	-5.88%	0	
		소 계	4,692	98.02%	298	8.49%	4,615	97.90%	307	8.90%
	무 수 익 성	현 금	4	0.08%			4	0.08%		
		유 형 자 산	41	0.86%			43	0.91%		
		기 타	50	1.04%			52	1.10%		
		소 계	95	1.98%			99	2.10%		
운 용 합 계		4,787	100.00%	298	8.32%	4,714	100.00%	307	8.71%	

* 회계연도 변경으로 인해 두개의 사업기가 포함되며, 41기 15.1.1~6.30 및 42기 15.7.1~9.30의 기간이 전년동기 누계기간에 해당.

(2) 만기구조

제 43 기 3 분기말 : 2016 년 9 월말 현재
(단위 : 억원)

구 분	정상 · 요주의 분류자산 및 부채만기					고정이하 분류자산 (C)	합계 (A+B+C)
	3개월이하	6개월이하	1년이하	3년이하 (A)	3년초과 (B)		
운용	1,097	1,654	3,080	4,179	316	330	4,825
대출금(1)	648	1,206	2,630	3,675	287	330	4,292
조달	957	1,963	3,553	4,319	506	0	4,825
(예수금(2))	941	1,922	3,431	4,187	33	0	4,220
차이(1-2)	-293	-716	-801	-512	254	330	72

(3) 후순위채 발행현황

제 43 기 3 분기말 : 2016 년 9 월말 현재 (단위 : 억원, %)

채 권 의 종 류	발 행 일	만 기 일	발 행 금 액	발 행 금 리	신 용 등 급	비 고
후 순위 1102	2011-06-24	2017-01-24	25	3		사 모 발 행
후 순위 1201	2012-06-28	2018-01-28	10	3		사 모 발 행
계			35			

8. 자본적정성 지표

(1) 자본적정성

* 전년동기대비

제 43 기 3 분기말(금분기) : 2016년 9월말

제 42 기 1 분기말(전년동기) : 2015년 9월말

(단위 : %)

구 분	제 43 기 3 분기말 (금분기)	제 42 기 1 분기말 (전년동기)
BIS 기준 자기자본비율 ※ 법규정상 요구되는 비율은 (7%)이상임	12.72%	10.85%
BIS 기준기본자본비율	10.90%	8.38%
단순자기자본비율	9.82%	7.40%

◆BIS 기준 자기자본비율(위험가중자산 대비 자기자본비율): 상호저축은행 재무구조의 건전성을 나타내는 비율로 BIS 금융위원회(바젤위원회)에서 발표한 자산의 신용·시장·운영리스크에 따라 자기자본 보유를 의무화하는 “자기자본 측정과 적정 자기자본 수준에 관한 국제적 합의”를 근거로 하여 금융감독원에서 정한 경영지도비율의 하나로서 그 비율이 높을수록 상호저축은행의 건전성이 좋다는 것을 의미합니다.

(2) BIS 기준 자기자본비율 산출내역

* 전년동기대비

제 43 기 3 분기말(금분기) : 2016년 9월말

제 42 기 1 분기말(전년동기) : 2015년 9월말

(단위 : 억원)

구 분	제43기 3분기말 (금분기)	제42기 1분기말 (전년동기)
기본자본계(A)	473	351
자본금	500	500
자본잉여금	0	0
이익잉여금	-25	-147
연결회사의 외부주주지분	0	0
공제항목	-2	-2
보완자본계(B)	79	103
상위기한부후순위채무	0	0
하위기한부후순위채무	23	48
재평가적립금	0	0
매도가능증권 평가이익등	0	0
대손충당금(대손준비금 포함)	56	55
기타	0	0
경영정상화 장기차입금(C)	0	0
공제항목(D)	0	0
자기자본계(A+B+C-D)	552	454
위험가중자산	4,343	4,186

9. 자산건전성 지표

* 전년동기대비

제 43 기 3 분기말(금분기) : 2016 년 9 월말

제 42 기 1 분기말(전년동기) : 2015 년 9 월말

(단위 : %)

구 분	제 43 기 3 분기말 (금분기)	제 42 기 1 분기말 (전년동기)
손실위험도 가중여신비율	24.46%	32.06%
순고정이하 여신비율	3.89%	6.64%
고정이하 여신비율	7.68%	11.49%
연체대출비율	7.73%	11.38%

10. 수익성 지표

* 전년동기대비

제 43 기 3 분기말(금분기) : 2016 년 9 월말

제 42 기 1 분기말(전년동기) : 2015 년 9 월말

(단위 : %)

구 분	제 43 기 3 분기말 (금분기)	제 42 기 1 분기말 (전년동기)
총자산순이익율	2.57%	1.81%
총자산경비율	1.09%	1.22%
수지비율	72.12%	80.94%

11. 유동성 지표

* 전년동기대비

제 43 기 3 분기말(금분기) : 2016 년 9 월말

제 42 기 1 분기말(전년동기) : 2015 년 9 월말

(단위 : %)

구 분	제 43 기 3 분기말 (금분기)	제 42 기 1 분기말 (전년동기)
유동성비율	137.51%	134.63%
실가용자금비율	16.69%	19.50%
유형자산비율	18.20%	25.15%

◆ 유동성비율: 단기조달자금에 대한 단기자금운용을 표시(상호저축은행의 지급능력)하는 지표로 그 비율이 높을수록 유동성이 좋다는 것을 의미합니다.

12. 생산성 지표

* 전년동기대비

제 43 기 3 분기말(금분기) : 2016년 9월말
 제 41 기, 제 42 기 1 분기말(전년동기) : 2015년 9월말
 (단위 : 억원)

구 분		제 43 기 3 분기말 (금분기)	제 42 기 1 분기말 (전년동기)
직원 1 인당	총당금적립전이익	2.4	1.8
	예수금	98	94
	대출금	97	90
1 영업점당	예수금	2,113	2,109
	대출금	2,081	2,035

* 회계연도 변경으로 인해 두개의 사업기가 포함되며, 41기 15.1.1~6.30 및 42기 15.7.1~9.30의 기간이 전년동기 누계기간에 해당.

[재무상황]

13. 개요

(회계기준: 일반기업회계기준)

* 전년동기대비

제 43 기 3 분기말(금분기) : 2016 년 9 월말

제 42 기 1 분기말(전년동기) : 2015 년 9 월말

(단위 : 억원, %)

구 분		제43기 3분기말(금분기)		제42기 1분기말(전년동기)	
			구성비		구성비
자 산	현금및예치금	549	11.38%	536	11.30%
	유가증권	78	1.62%	226	4.76%
	대출채권	4,073	84.41%	3,835	80.86%
	유형자산	41	0.85%	42	0.89%
	기타자산	84	1.74%	104	2.19%
	자산총계	4,825	100.00%	4,743	100.00%
부 채	예수부채	4,220	87.46%	4,201	88.57%
	차입부채	35	0.73%	85	1.79%
	기타부채	96	1.99%	106	2.23%
	부채총계	4,351	90.18%	4,392	92.60%
자 본	자본금	500	10.36%	500	10.54%
	자본잉여금	0		0	
	자본조정	-2	-0.04%	-2	-0.04%
	기타포괄손익누계액	0	0.00%	0	0.00%
	이익잉여금	-24	-0.50%	-147	-3.10%
	자본총계	474	9.82%	351	7.40%
부 채 및 자 본 총 계		4,825	100.00%	4,743	100.00%

14. 대출금 운용

(1) 용도별 대출금

* 전년동기대비

제 43 기 3 분기말(금분기) : 2016년 9월말

제 42 기 1 분기말(전년동기) : 2015년 9월말

(단위 : 억원, %)

구 분	제43기 3분기말(금분기)		제42기 1분기말(전년동기)	
	금액	구성비	금액	구성비
기업자금대출	2,908	67.75%	3,056	74.70%
가계자금대출	1,384	32.25%	1,035	25.30%
공공및기타자금대출	0	0.00%	0	0.00%
합 계	4,292	100.00%	4,091	100.00%

(2) 담보별 대출금

* 전년동기대비

제 43 기 3 분기말(금분기) : 2016년 9월말

제 42 기 1 분기말(전년동기) : 2015년 9월말

(단위 : 억원, %)

구 분		제43기 3분기(금분기)		제42기 1분기(전년동기)	
		금액	구성비	금액	구성비
담 보	부동산	2,005	46.71%	2,193	53.61%
	동산				
	유가증권	378	8.81%	400	9.78%
	예수금	12	0.28%	14	0.34%
	기타	1,074	25.02%	578	14.13%
	소계	3,469	80.82%	3,185	77.85%
보증	11	0.26%	20	0.49%	
신용	812	18.92%	886	21.66%	
합 계	4,292	100.00%	4,091	100.00%	

(3) 중소기업 대출

* 전년동기대비

제 43 기 3 분기말(금분기) : 2016년 9월말

제 42 기 1 분기말(전년동기) : 2015년 9월말

(단위 : 억원, %)

구 분	제43기 3분기말(금분기)	제42기 1분기말(전년동기)
중 소 기 업 대 출 비 율 (A/B x 100)	64.66%	68.00%
중 소 기 업 대 출 (A)	2,775	2,782
총 대 출 (B)	4,292	4,091

(4) 부동산 업종별 신용공여 한도준수 및 자산건전성 분류 현황

제 43 기 3 분기말 : 2016년 9월말 현재

(단위 : 억원)

업종별	신용공여 한도준수현황		건전성 분류 현황							연체액	연체율
	한도 금액	신용 공여액	대출채권					합계			
			정상	요주의	고정	회수의문	추정손실				
부동산PF대출(①)	858	791	622	0	136	3	30	791	169	21.4%	
건설업(②)	1,287	166	106	42	14	3	1	166	15	9.0%	
부동산업 및 임대업(③)	1,287	562	237	294	30	0	1	562	29	5.2%	
부동산 임대업 및 임대업(④)	1,287	350	206	116	28	0	0	350	28	8.0%	
합계(①+②+③+④)	2,145	1,169	759	220	152	6	32	1,169	185	15.8%	

(5) 소액신용대출 취급 현황

(단위 : 억원, %)

구 분	2016년 9월말 (금분기)	2016년 6월말	2016년 3월말	2015년 12월말
총 대 출	4,292	4,306	4,047	4,123
소 액 신 용 대 출	65	70	80	86
비 중	1.51%	1.63%	1.98%	2.09%
소액신용대출연체액	2	2	1	1
비 중	2.75%	2.37%	1.71%	1.66%

주 1) 총여신중 3백만원이하의 신용대출금액을 분기별로 기재

2) 연체기준 : 상호저축은행업감독규정 (별표 7)의 연체여신 정의 적용

* 소액신용대출잔액이 10 억원이하인 저축은행은 “소액신용대출 취급현황” 을 공시하지 아니할 수 있음.

15. 예수금 현황

(1) 형태별 예수금

* 전년동기대비

제 43 기 3 분기말(금분기) : 2016년 9월말

제 42 기 1 분기말(전년동기) : 2015년 9월말

(단위 : 억원, %)

구 분	제43기 3분기말(금분기)				제42기 1분기말(전년동기)			
	잔 액		평균잔액		잔 액		평균잔액	
		구성비		구성비		구성비		구성비
요 구 불 예 금	30	0.71%	29	0.69%	34	0.81%	30	0.71%
거 치 식 예 금	4,013	95.09%	4,014	94.98%	3,973	94.57%	3,997	94.78%
적 립 식 예 금	177	4.19%	183	4.33%	194	4.62%	190	4.51%
표 지 어 음								
기 타								
합 계	4,220	100.00%	4,226	100.00%	4,201	100.00%	4,217	100.00%

* 회계연도 변경으로 인해 두개의 사업기가 포함되며, 41기 15.1.1~6.30 및 42기 15.7.1~9.30의 누계기간의 평균잔액임.

(2) 예금자별 예수금

* 전년동기대비

제 43 기 3 분기말(금분기) : 2016년 9월말

제 42 기 1 분기말(전년동기) : 2015년 9월말

(단위 : 억원, %)

구 분	제43기 3분기말(금분기)		제42기 1분기말(전년동기)	
		구성비		구성비
개 인	4,132	97.91%	4,075	97.00%
법 인 및 단 체	66	1.56%	120	2.86%
기 타	22	0.52%	6	0.14%
합 계	4,220	100.00%	4,201	100.00%

주)잔액기준

16. 대손상각 및 대손충당금

(1) 대손상각액

* 전년동기대비

제 43(금)기 3분기(3개월) : 2016년 7월 1일부터 2016년 9월 30일까지
 제 43(금)기 누계 : 2016년 1월 1일부터 2016년 9월 30일까지
 제 42(전)기 1분기(3개월) : 2015년 7월 1일부터 2015년 9월 30일까지
 제 41기, 제 42(전)기 누계 : 2015년 1월 1일부터 2015년 9월 30일까지
 (단위: 억원)

구 분	제43기 3분기말 (금분기)		제41기, 제42기 1분기말 (전년동기)	
	금분기	누계	전년동기	누계
기 중 대 손 상 각 액	0	0	0	73
일 반	0	0	0	73
특 별				

* 회계연도 변경으로 인해 두개의 사업기가 포함되며, 41기 15.1.1~6.30 및 42기 15.7.1~9.30의 기간이 전년동기 누계기간에 해당.

(2) 대손충당금내역

* 전년동기대비

제 43기 3분기말(금분기) : 2016년 9월말
 제 42기 1분기말(전년동기) : 2015년 9월말
 (단위: 억원)

구 분	제43기 3분기말(금분기)	제42기 1분기말(전년동기)
대 손 충 당 금	219	255
일 반	219	255
특 별		

17. 부실 및 고정이하 분류여신 현황

(1) 부실 및 고정이하분류여신

* 전년동기대비

제 43기 3분기말(금분기) : 2016년 9월말
 제 42기 1분기말(전년동기) : 2015년 9월말
 (단위: 억원)

구 분	제43기 3분기말(금분기)	제42기 1분기말(전년동기)
총 여 신	4,292	4,091
부 실 여 신	118	116
고 정 이 하 분 류 여 신	330	470
순 고 정 이 하 분 류 여 신	158	255

- 주 1) 부실여신은 회수의문 및 추정손실 여신의 합계임
 2) 고정이하분류여신은 고정, 회수의문 및 추정손실 여신의 합계임
 3) 순고정이하분류여신은 고정이하분류여신에서 고정이하 총당금을 차감한 후의 금액임
- ◆ 부실여신: 상호저축은행의 총여신중 회수의문과 추정손실을 합한 것으로 총여신 대비 그 비율이 낮을수록 상호저축은행의 자산 건전성이 양호함을 나타냅니다.
 - 회수의문: 고정으로 분류된 거래처에 대한 총여신액 중 손실 발생이 예상되나 현재 그 손실액을 확정할 수 없는 회수예상가액 초과여신
 - 추정손실: 고정으로 분류된 거래처에 대한 총여신액 중 회수불능이 확실하여 손비처리가 불가피한 회수예상가액 초과여신
 - ◆ 고정이하분류여신: 상호저축은행의 총여신중 고정, 회수의문과 추정손실을 합한 것으로 총여신 대비 그 비율이 낮을수록 상호저축은행의 자산 건전성이 양호함을 나타냅니다.
 - 고정: 금융거래내용, 신용상태 등 경영내용이 불량하여 구체적인 회수 조치나 관리방법을 강구할 필요가 있는 거래처에 대한 총여신 중 회수 예상가액 해당여신

(3) 거액 부실여신 증가업체 현황

* 직전분기대비

제 43 기 3 분기말(금분기) : 2016 년 9 월말

제 43 기 2 분기말(직전분기) : 2016 년 6 월말

(단위:억원)

업체명 ¹⁾	제 43 기 3 분기말 (금분기)	제 43 기 2 분기말 (직전분기)	증가액	증가사유	비 고
해당사항없음					

주 1) 업체명은 직전분기대비 부실여신잔액이 10억원 이상 증가업체를 대상으로 상위 20개 업체를 기재하되, 법인의 경우 “(주)***(업종)”, 개인명의대출의 경우 업체명에 “개인대출(홍*동)”으로 기재

(3) 신규발생 채권재조정업체 현황

제 43 기 3 분기말 : 2016 년 9 월말

(단위:억원)

업 체 명	채권재조정 결정일자	제 43 기 2 분기말 총여신잔액	부실여신 잔액	채권재조정 진행내역	비 고
해당사항 없음					

주) 총여신잔액이 10 억원이상인 업체를 대상으로 작성함

18. 주식거래

* 전년동기대비

제 43 기 3 분기말(금분기) : 2016년 9월말
 제 41 기, 제 42 기 1 분기말(전년동기) : 2015년 9월말
 (단위:억원)

구 분	제 43 기 3 분기말(금분기)	제 42 기 1 분기말(전년동기)
지급보증	0	0
대손상각채권	0	73
배서어음	0	0
환매권부대출채권매각	0	0
파생금융상품 거래	0	0

* 회계연도 변경으로 인해 두개의 사업기가 포함되며, 41기 15.1.1~6.30 및 42기 15.7.1~9.30의 기간이 전년동기 누계기간에 해당.

19. 비업무용 부동산 보유현황

제 43 기 3 분기말 : 2016년 9월말 현재 (단위:억원)

구 분	1년내 취득분	1 ~ 3년내 취득분	3년이전 취득분
비업무용 토지			45
비업무용 건물			
합계			45

19-1. 경영업무 취급현황

* 전년동기대비

제 43 기 3 분기말(금분기) : 2016년 9월말
 제 41 기, 제 42 기 1 분기말(전년동기) : 2015년 9월말
 (단위:억원)

구 분	제 43 기 3 분기말(금분기)		제 42 기 1 분기말(전년동기)	
	실 적	건(매)수	실 적	건(매)수
할부금융	0	1	해당사항없음	
직불카드	해당사항없음		해당사항없음	

* 회계연도 변경으로 인해 두개의 사업기가 포함되며, 41기 15.1.1~6.30 및 42기 15.7.1~9.30의 기간이 전년동기 누계기간에 해당.

[리스크 관리]

20. 개 요

(1) 리스크관리 조직

- 이사회
- 위험관리책임자
- 위험관리팀

(2) 리스크관리 체계

이사회는 신용리스크, 시장리스크, 유동성리스크, 운영리스크 등을 감안하여 저축은행이 중점적으로 관리하는 위험의 종류를 정하며, 관련 사항을 심의 의결한다.

위험관리팀장은 자산의 운용이나 업무 수행, 그 밖에 각종 거래 과정에서 자기 자본 또는 수익에 불리한 영향을 미칠 수 있는 잠재적인 위험을 적정한 수준을 유지하도록 점검, 분석하여 그 결과를 경영진 및 이사회 보고한다.

위험관리팀은 위험의 인식·측정·모니터링 및 통제, 보고 등의 업무를 담당한다.

(3) 신용리스크 관리

신용위험의 관리대상은 신용위험에 노출되어 있는 회사의 모든 자산을 대상으로 하며, 신용평가, 허용한도, 신용등급 등 점검을 하며 경영진에게 보고.

(4) 시장리스크 관리

금리·주가·환율등이 불리한 방향으로 변동하여 시장성 자산의 가치가 감소하는 리스크를 말하며, 단기 및 중기적으로 검토하여 금리 및 수수료등을 적절하게 조정 결정하고 있다.

(5) 유동성리스크 관리

자금조달 및 자금 운용기간의 불일치 등으로 인하여 고객등의 급속한 자금인출 요구에 응할 수 없게 됨에 따라 발생하는 리스크로 자금조달 및 운용시 특정 기간에 집중되지 않도록 분산하는 노력과 한도설정 및 자금 수요 예측을 통하여 관리하고 있음.

<정기예금 등의 잔존기간별 잔액>

○ 정기예금 (단위 : 억원)

구 분	1년이내	2년이내	3년이내	3년초과	합 계
정기예금	3,261	676	46	30	4,013

○ 대출금 (단위 : 억원)

구 분	1년이내	2년이내	3년이내	4년이내	5년이내	5년초과	합 계
대출금	2,956	924	124	60	228	0	4,292

주) 종합통장대출 등 한도에 대하여 약정기간을 정하고 특정기간(1개월 등) 안에 회전 취급하는 대출금은 한도약정기간에 불구하고 1년 이내로 분류함.

○ 유가증권 (단위 : 억원)

구 분	1년이내	2년이내	3년이내	4년이내	5년이내	5년초과	합 계
국.공채							0
사 채			10				10
기 타	68						68
합 계	68	0	10	0	0	0	78

주 1) 국.공채란 통화안정증권, 정부보증채, 재정증권국채, 지방채, 정부투자기관발행채권 등을 말함.
2) 유가증권의 만료기간을 특정할 수 없는 주식 및 투자유가증권(출자금 포함) 등은 제외함.

(6) 신용평가시스템(css)구축

당행은 개인신용대출 취급을 위해 신용정보사 NICE 평가정보에서 제공한 신용 정보를 기반으로 고객 속성 등을 참고하여 NICE 평가정보의 표준 CSS(Credit Scoring System 개인신용평가시스템)를 사용하고 있습니다.

[기타경영현황]

21. 자회사 경영실적

제 43 기 3 분기말 : 2016 년 9 월말 현재 (단위:억원)

자회사명	재무상황		손익상황		결산 기준일
	총자산	자기자본(자본금)	영업이익	당기순이익	
	해당사항 없음				

22. 내부통제

(1) 감사의 기능과 역할

감사는 전반적인 내부통제시스템의 적정성과 경영성과를 평가, 개선하기 위해 다음의 역할을 수행한다.

- 재무감사, 업무감사, 준법감사, 경영감사, IT 감사 등으로 구분되는 내부 계획의 수립, 집행, 결과평가, 사후조치, 개선방안 제시
- 회사의 전반적인 내부통제시스템에 대한 평가 및 개선방안 제시
- 내부감사부서장의 임면에 대한 동의
- 외부감사인 선임의 승인
- 외부감사인의 감사활동에 대한 평가
- 감사결과 지적사항에 대한 조치 확인
- 관계법령 또는 정관에서 정한 사항과 이사회가 위임한 사항의 처리
- 기타 감독기관의 지시, 이사회가 필요하다고 인정하는 사항에 대한 감사

(2) 내부감사부서 검사방향

감사부서는 감사규정에 따라 경영, 재무, 업무, IT 부분에 대하여 제규정의 이행 및 금융사고 예방을 위해 자점감사, 일상감사, 수시감사, 정기감사로 구분하여 실시한다.

(3) 감사빈도

감사는 연간 감사계획에 따라 아래와 같이 구분하여 실시한다.

- 자점감사 : 통상업무에 대하여 영업점에 담당자 지정하여 매일 실시
- 일상감사 : 전부점에 대하여 매일 각종 전산자료 및 서류 감사 실시
- 수시감사 : 영업점별로 통상업무에 대하여 필요할 경우 수시로 감사 실시
- 정기감사 : 년 1 회 업무 전반에 대하여 감사 실시

(4) 감사조직(인원, 경직 등) 및 활동내역

- 상근감사: 1명
- 감 사 팀: 1명

- 감사대상기간 (2016.1.1 ~2016.9.30)

정기검사	수시검사	기타
8	12	2

(5) 여신심사위원회 및 감리부서의 구성.세부운영기준.운영실적

◦ 여신심사위원회

- 여신심사위원회의 구성

여신심사위원회는 여신 취급.심사.사후관리.여신감리 등 여신관련 업무에 5년이상 종사한 자 1인 이상을 포함하여 3인 이내로 구성하며, 위원은 여신관리.심사팀장, 총무팀장, 기획팀장으로 한다.

- 여신심사위원회 세부운영기준

위원회는 아래 심사대상금액에 대하여 최종 결재권자의 결재전 심사를 진행하며 재적위원 전원의 찬성으로 의결한다.

대 상	담보대출	신용대출
금 액	5 억원이상	1 억원이상

- 운영실적 (대상기간: 2016.1.1 ~ 2016.9.30)

심사대상	승인	부결	기타
200 건	170 건	27 건	3 건

◦ 감리부서

- 감리업무는 감사팀에서 겸직하여 수행한다.

- 감리업무 세부운영기준

여신감리의 빈도 : 개별건에 대하여 년 1 회 이상 감리를 실시하여야 하며 필요한 경우 수시로 감리할 수 있다.

여신감리의 범위: 여신심사위원회 심사대상 여신 및 부실채권

여신감리의 내용

- ① 자산건전성 분류 및 대손충당금 적립의 적정성
- ② 여신심사 및 승인의 적정성
- ③ 여신약정 준수여부
- ④ 여신관련 법규 및 내규 준수여부
- ⑤ 여신사후관리의 적정성
- ⑥ 여신담당자의 문제여신 식별의 정확성 및 시의성
- ⑦ 기타 여신의 건전성 확보를 위하여 필요한 사항

- 여신감리 결과는 경영진 및 이사회에 보고한다.

23. 민원발생 건수

※ 동 민원건수는 중복·반복민원, 단순 질의성, 금융회사에 책임을 물을 수 없는 민원 등은 제외되어 있으므로 이용·활용 시 주의하시기 바랍니다.

※ 동 민원건수는 상호저축은행통일경영공시기준에 의거하여 작성되었습니다.

※ 대상기간

- 금분기 : 2016년 3분기(2016. 7. 1 ~ 2016. 9. 30)

- 전분기 : 2016년 2분기(2016. 4. 1 ~ 2016. 6. 30)

가. 민원건수

구 분	민원 건수			환산건수 3) (고객 만명당 건)			비고
	2016년 2분기 (전분기)	2016년 3분기 (금분기)	증감률 (%)	2016년 2분기 (전분기)	2016년 3분기 (금분기)	증감률 (%)	
자체민원 1)	0	0	0.0%	0.0	0.0	0.0%	
대외민원 2)	12	10	-16.7%	3.2	2.7	-15.6%	
합 계	12	10	-16.7%	3.2	2.7	-15.6%	

주 1)서면 및 인터넷 홈페이지 등으로 접수된 민원

주 2)금융감독원 등 타 기관에 접수된 민원 중 이첩된 민원 또는 사실조회 요청한 민원.

단, 해당기관(금융감독원 등 타 기관)에서 이첩 또는 사실 조회 없이 직접 처리한 민원은 제외

주 3) 환산 건수 = (전체 민원 건수 / 전체 고객 수) × 10,000

나. 유형별 민원건수

구 분	민원 건수			환산건수 (고객 만명당 건)			비고
	2016년 2분기 (전분기)	2016년 3분기 (금분기)	증감률 (%)	2016년 2분기 (전분기)	2016년 3분기 (금분기)	증감률 (%)	
유 형	수 신	0	0	0.0%	0.0	0.0	0.0%
	여 신	4	4	0.0%	1.1	1.1	0.0%
	채권추심	7	5	-28.6%	1.9	1.4	-26.3%
	기 타	1	1	0.0%	0.2	0.2	0.0%
합 계	12	10	-16.7%	3.2	2.7	-15.6%	

23-1. 금융소비자보호 실태평가 결과

- ※ 금융소비자보호모범기준에 따라 금융회사는 금융감독원이 주관하는 ‘금융소비자보호 실태평가제도’를 통해 소비자 보호 수준을 종합적으로 평가 받음
- ※ 공시 대상 : 금융소비자보호 실태평가제도에 따라 금융감독원이 직접 평가하는 저축은행 (해당 저축은행 민원건수가 저축은행업권 내 비중의 2%이상이고, 총자산이 1 조원 이상인 저축은행)
- ※ 회사별 평가결과조회는 저축은행중앙회의 공시사이트를 통해 제공

구 분		항목별 평가결과 (2014년)	항목별 평가결과 (2015년)	항목별 평가결과 (2016년)
계량 항목	1. 민원건수			
	2. 민원처리기간			
	3. 소송건수			
	4. 영업 지속가능성			
	5. 금융사고	해당사항없음		
비계량 항목	6. 소비자보호 조직 및 제도			
	7. 상품개발과정의 소비자보호 체계 구축·운영			
	8. 상품판매과정의 소비자보호 체계 구축·운영			
	9. 민원관리시스템 구축·운영			
	10. 소비자정보 공시			

<금융소비자보호 실태평가 평가항목>

구 분		평가항목
계량 항목	1. 민원건수	- 민원건수 및 증감률
	2. 민원처리기간	- 민원 평균처리기간
	3. 소송건수	- 소송건수와 분쟁조정 중 금융회사의 소송제기 건수
	4. 영업 지속가능성	- 금융회사의 재무건전성 지표
	5. 금융사고	- 금융회사의 소비자 관련 금융사고 건수와 금액
비계량 항목	6. 소비자보호 조직 및 제도	- 소비자보호 조직이 회사의 영업활동과 관련된 리스크 를 효과적으로 관리할 수 있는 독립된 전담조직과 적정한 인력을 확보하고 있으며, 실질적인 권한을 갖고 운영되고 있는지 여부 - 모든 임직원에게 소비자보호 교육을 주기적으로 실시하고 그 결과를 관리하고 있는지 여부 등
	7. 상품개발과정의 소비자보호 체계 구축·운영	- 소비자보호 총괄부서와 영업부서간 상품개발시 사전 협의 프로세스가 제규정에 명시되어 있고 적정하게 운영하고 있으며 운영상황을 모니터링하고 있는지 여부 - 상품 관련 소비자 불만사항 등 의견을 상품개발시 반영할 수 있는 프로세스를 구축하고 적정하게 운영 하고 있으며 운영상황을 모니터링하고 있는지 여부 등
	8. 상품판매과정의 소비자보호 체계 구축·운영	- 판매직원이 준수해야 할 판매준칙을 마련하여 불완전판매 가 발생하지 않도록 소비자보호 관점에서 판매프로세스를 구축하고 이행상황을 모니터링 하고 있는지 여부 - 고객정보 보호 및 상품광고 등에 대한 관리 제도 및 시스템을 구축하고 적정하게 운영하고 있으며 운영상황을 모니터링하고 있는지 여부 등
	9. 민원관리시스템 구축·운영	- 공정한 민원처리를 위한 절차를 마련하고 민원관리시스템 을 구축하여 적정하게 운영하고 있으며 운영상황을 모니 터링 하고 있는지 여부 - 민원업무처리규정 및 매뉴얼을 마련하고 있으며 소비자 불만을 내부절차에 따라 처리하고 제도개선을 위한 시스템을 구축하여 적정하게 운영하고 있으며 운영상황을 모니터링하고 있는지 여부 등
	10. 소비자정보 공시	- 소비자에게 필요한 정보(민원건수, 상품별 주요사항, 필수 안내사항 등)를 적절하게 공시하고 있는지 여부 - 소비자보호 우수사례와 보호체계 등을 적절하게 공시하고 있는지 여부 등

24. 대주주 및 임원과의 거래내역

가. 신용공여 ¹⁾현황

* 직전분기대비

제 43 기 3 분기말(금분기) : 2016 년 9 월말
 제 43 기 2 분기말(직전분기) : 2016 년 6 월말
 (단위:백만원, %)

주주(또는 임원)명 ²⁾	주주(또는 임원) 및 특수관계인명 ³⁾	선임당시 신용공여 (A)	제 43 기 2 분기말 (직전분기) (B)	제 43 기 3 분기말 (금분기) (C)	증 감(증감율)		
					선임일 대비(C-A)	전년말 대비(C-B)	
주주 ()	본 인				()	()	
	특수관계인	해당사항 없음			()	()	
	소 계				()	()	
	합 계	본 인				()	()
		특수관계인				()	()
		소 계				()	()
	임원 ()	본 인				()	()
		특수관계인				()	()
		소 계				()	()
합 계		본 인				()	()
		특수관계인				()	()
		소 계				()	()
총 계		본 인				()	()
		특수관계인				()	()
		계				()	()

- 주) ① 상호저축은행법 제 2 조 제 6 호에서 정하는 신용공여를 말함
 ② 주주의 경우 상호저축은행법 제 2 조 제 11 호에 의한 대주주인 경우에 한하여 작성대상으로 함. 임원의 경우에는 ()에 선임년월과 직위(저축은행장, 사외이사 등)를 명시함. 신용공여가 없는 주주 및 임원의 경우에는 신용공여란에 ‘해당사항 없음’ 으로 명시함
 ③ 상호저축은행법시행령 제 30 조 제 2 항에서 정하는 주주(또는 임원)의 특수관계인임

나. 기타 주요 거래내역

(1) 부동산 매매 현황¹⁾

제 43 기 3 분기말 : 2016 년 9 월말 현재

(단위 : 백만원)

주주(또는 임원)명 ²⁾		주주(또는 임원) 및 특수관계인명 ³⁾	거래구분 (매수/매도)	계약일자	거래액	비 고
주주		본 인				
		특수관계인	해당사항 없음			
		소 계				
		본 인				
		특수관계인				
		소 계				
임원		본 인				
		특수관계인				
		소 계				
		본 인				
		특수관계인				
		소 계				
총 계	본 인					
	특수관계인					
	계					

주) ① 당해 회계연도중(2016년 1월 1일부터 2016년 9월 30일까지) 주주(또는 임원) 및 특수관계인과 이루어진 부동산 매매 내역을 대상으로 작성함

②, ③ 양식 '가' 의 해당 각주와 동일

(2) 부동산 임대차 현황 ¹⁾

제 43 기 3 분기말 : 2016 년 9 월말 현재

(단위 : 백만원)

주주(또는 임원)명 ²⁾	주주(또는 임원) 및 특수관계인명 ³⁾	거래구분 (임대/임차)	계약 체결일	계약 종료일	임대차 거래액		비 고
					보증금	연간 임대(임차)료	
주주	본 인						
	특수관계인						
	소 계	해당사항 없음					
	본 인						
	특수관계인						
	소 계						
임원	본 인						
	특수관계인						
	소 계						
	본 인						
	특수관계인						
	소 계						
총 계	본 인						
	특수관계인						
	계						

주) ① 보고서 작성 기준일 현재 주주(또는 임원) 및 특수관계인과 이행중에 있는 부동산 임대차계약을 대상으로 작성함

②, ③ 양식 '가' 의 해당 각주와 동일

(3) 물품공급 및 용역계약 등 현황¹

제 43 기 3 분기말 : 2016 년 9 월말 현재

(단위 : 백만원)

주주(또는 임원)명 ²⁾		주주(또는 임원) 및 특수관계인명 ³⁾	거래내용 ⁴⁾	거래일자	물품공급(또는 용역계약)액	비 고
주주		본 인				
		특수관계인	해당사항 없음			
		소 계				
		본 인				
		특수관계인				
		소 계				
임원		본 인				
		특수관계인				
		소 계				
		본 인				
		특수관계인				
		소 계				
총 계	본 인					
	특수관계인					
	계					

- 주) ① 당해 회계연도중(2016년 1월 1일부터 2016년 9월 30일까지) 주주(또는 임원) 및 특수관계인으로부터 물품을 공급받거나 용역을 제공받은 거래 등을 대상으로 작성함
 ②,③ 양식 '가' 의 해당 각주와 동일
 ④ ○○물품공급, ○○용역계약 등으로 표시함

(4) 주식거래 현황 ¹⁾

제 43 기 3 분기말 : 2016 년 9 월말 현재
 제 42 기말(전기) : 2015 년 12 월말
 (단위 : 백만원, 천주)

주주(또는 임원)명 ²⁾	주주(또는 임원) 및 특수관계인명 ³⁾	제 42 기말 (전기)		매 수		매 도		제 43 기 3 분기말현재		비 고	
		B/S 상 잔액	보유량	거래 금액	거래 수량	거래 금액	거래 수량	B/S 상 잔액	보유량		
주 주	본 인										
	특수관계인	해당사항 없음									
	소 계										
	임 원	본 인									
		특수관계인									
		소 계									
총 계	본 인										
	특수관계인										
	계										

주) ① 당해 회계연도중(2016 년 1 월 1 일부터 2016 년 9 월 30 일까지) 주주(또는 임원) 및 특수관계인이 발행한 주식을 매수 또는 매도한 거래(장기투자목적으로 매수 또는 매도한 거래를 제외함)를 대상으로 작성함

②, ③ 양식 '가' 의 해당 각주와 동일

25. 대주주 발행주식 취득 현황

(단위 : 백만원)

주주구분 ¹⁾	대주주명	발행회사	전분기말 보유현황		취득내역							처분내역					분기말 보유현황				
			주식수	지분율	취득금액(A)	취득일자	취득주식수	취득목적	취득방법 ²⁾	1주당취득금액(B)	취분일자	취분주식수(C)	취분방법 ²⁾	1주당취득금액(D)	1주당취득금액(E)	1주당장부가액(F)	취분손익{C*(D-F)}	주식수	지분율	취득금액(A+B-C*E)	
	소계																				
	소계																				
합계																					
	소계																				
합계																					
총계																					

(공시주기: 분기)

주 1) 저축은행의 최대주주, 주요주주 여부를 기재

2) 장내거래, 장외거래 등을 구분기재

* 참고조문 : 상호저축은행법 제 12 조의 2, 동법 시행령 제 9 조의 4, 상호저축은행업 감독규정 제 23 조의 3

26. 검토보고서

“ 별첨 외부감사인 검토보고서 참조 ”

27. 재무상태표

“ 검토보고서 참조 ”

28. 손익계산서

“ 검토보고서 참조 ”

29. 연결검토보고서

“ 해당사항 없음 ”