

『통일경영공시자료』

인성저축은행 현황
(제43기 1분기)

대상기간: 2016.1 ~ 2016.3



통일경영공시자료

제 43 기 1 분기 인성저축은행 현황

(2016.1 ~ 2016.3)

[일반현황]

1. 선언문

본 자료는 상호저축은행업감독규정 제 42 조의 규정에 따라 작성되었으며, 저희 인성저축은행 경영 전반에 대한 진실한 내용을 담고 있으며, 이 공시자료는 금융감독원 및 상호저축은행중앙회에 의하여 그 정확성 및 적정성 여부에 대한 검토 또는 확인이 이루어지지 않았음을 알려드립니다.

주식회사 인성저축은행

대표이사 김 춘 길



2. 경영방침

(1) 경영이념

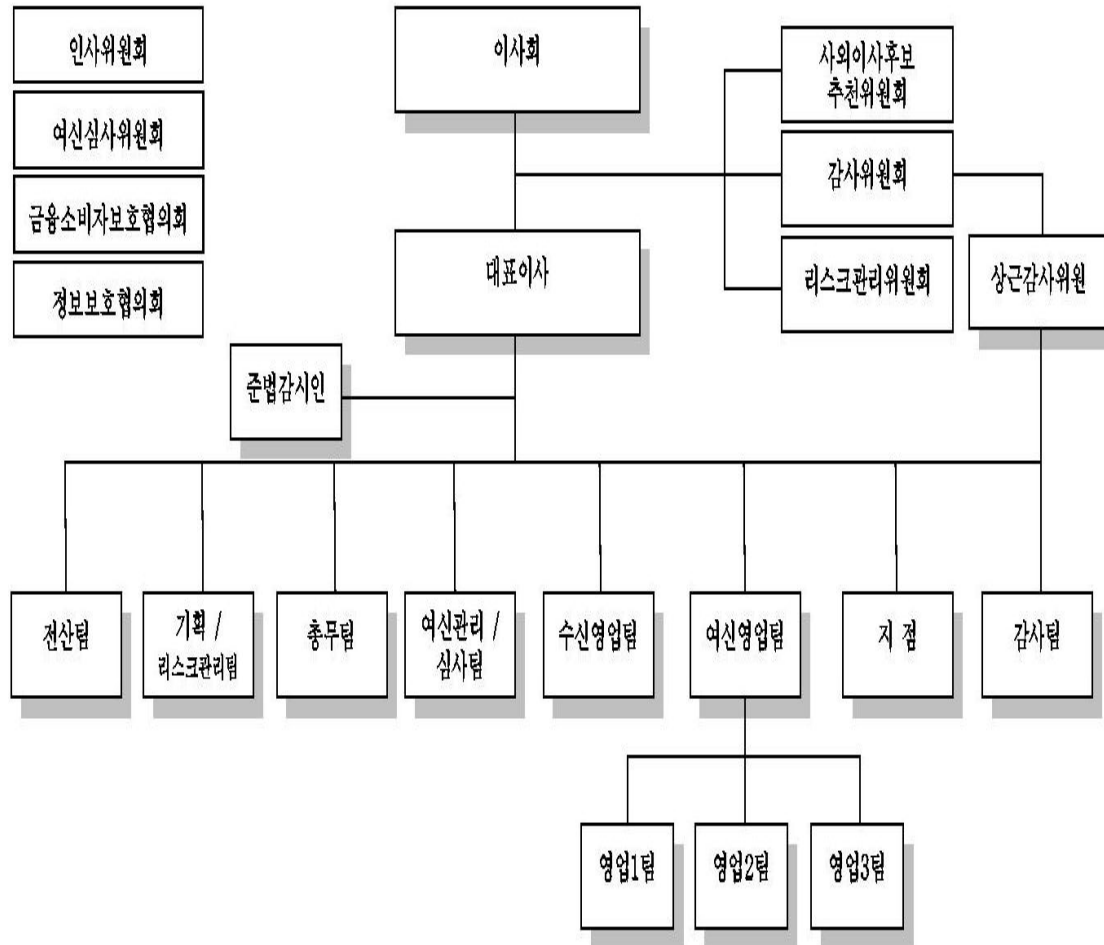
새마음 한마음 큰마음의 사훈 아래 고객의 꿈과 희망을 최고의 가치로 구현하고 끊임없는 열정과 도전으로 지역사회에 공헌하여 신뢰받는 저축은행 위상 제고

(2) 경영목표

- ① 소통경영을 통한 인화단결과 조직 활성화
- ② 중장기 손익기반의 견실화
- ③ 투명경영과 윤리경영

3. 조직

(1) 조직도



(2) 영업점 및 자동화기기

(제 43 기 1 분기말 : 2016 년 3 월말 현재)

영 업 점			자 동 화 기 기			
본점	지점	계	자동화기기점포	CD	ATM	기타
1	1	2			2	

4. 임직원수

제 43 기 1 분기말(금분기) : 2016 년 3 월말
 제 42 기 2 분기말(직전분기) : 2015 년 12 월말
 (단위 : 명)

구 분		제43기 1분기말 (금분기)	제42기 2분기말 (직전분기)
임원	상근	4	4
	비상근·사외이사	2	2
일반직원	책임자	15	13
	직원	20	23
별정직원·계약직		3	2
계		44	44

5. 임원 현황

제 43 기 1 분기말 : 2016 년 3 월말 현재

구 분	성 명	직 명	담당업무 또는 주된 직업
상임임원	김춘길	대표이사	경영전반
	김용운	감사위원	감사업무
	김일환	전무이사	영업업무(비등기 집행임원)
	박재순	이사	영업업무(비등기 집행임원)
사외이사	정문수	감사위원	감사업무
	전동훈	감사위원	감사업무

6. 자본금

(단위 : 억원)

년월일	주식의종류	발행주식수	증자금액	증자내용	증자후자본금	비 고
2016.03.31			해당사항 없음		500.0	

주) 최근 3개년간의 자본금 증.감자내용 및 증.감자 후 자본금 금액임

[경영실적]

7. 자금의 조달 및 운용현황

(1) 이자율 현황

제 43 기 1 분기말(금분기) : 2016년 3월말

제 41 기 3 분기말(전년동기) : 2015년 3월말

(단위 : 억원, %)

구 분			제43기 1분기말(금분기)				제41기 3분기말(전년동기)			
			평균잔액		이자 금액	이자율	평균잔액		이자 금액	이자율
				구성비				구성비		
조 달	원 가 성	예 수 금	4,244	88.73%	25	2.37%	4,193	89.84%	30	2.90%
		표지어음예수금								
		차 입 금	72	1.51%	1	3.00%	85	1.82%	1	3.00%
		콜 머 니	0	0.00%	0		0	0.00%		
		기 타	12	0.25%	0		9	0.19%	0	
		소 계	4,328	90.49%	26	2.44%	4,287	91.86%	31	2.96%
	무 원 가 성	자 본 총 계	378	7.90%			258	5.53%		
		총 당 금								
		기 타	77	1.61%			122	2.61%		
		소 계	455	9.51%			380	8.14%		
조 달 합 계		4,783	100.00%	26	2.21%	4,667	100.00%	31	2.72%	
운 용	수 익 성	예 치 금	697	14.57%	3	1.73%	541	11.59%	3	2.25%
		유 가 증 권	126	2.63%	1	3.19%	153	3.28%	1	2.65%
		대 출 금	4,065	84.99%	94	9.30%	4,142	88.75%	96	9.40%
		콜 론	0	0.00%	0		0	0.00%	0	
		기 타	15	0.31%	0		16	0.34%	0	
		대손충당금등(△)	-215	-4.50%	0		-285	-6.11%	0	
		소 계	4,688	98.01%	98	8.41%	4,567	97.86%	100	8.88%
	무 수 익 성	현 금	4	0.08%			4	0.09%		
		유 형 자 산	41	0.86%			43	0.92%		
		기 타	50	1.05%			53	1.14%		
소 계		95	1.99%			100	2.14%			
운 용 합 계		4,783	100.00%	98	8.24%	4,667	100.00%	100	8.69%	

주) 전년동기 작성기간: 2015.1.1 ~2015.3.31

(2) 만기구조

제 43 기 3 분기말 : 2016 년 3 월말 현재

(단위 : 억원)

구 분	정상·요주의 분류자산 및 부채만기					고정이하 분류자산 (C)	합계 (A+B+C)
	3개월이하	6개월이하	1년이하	3년이하 (A)	3년초과 (B)		
운용	1,024	1,700	3,141	4,173	263	376	4,812
대출금(1)	395	1,050	2,445	3,409	262	376	4,047
조달	1,016	2,002	3,873	4,374	438	0	4,812
(예수금(2))	1,016	1,972	3,711	4,203	32	0	4,235
차이(1-2)	-621	-922	-1,266	-794	230	376	-188

(3) 후순위채 발행현황

제 43 기 1 분기말 : 2016 년 3 월말 현재

(단위 : 억원, %)

채권의종류	발행일	만기일	발행금액	발행금리	신용등급	비고
후순위 1101	2011-02-22	2016-08-22	30	3		사모발행
후순위 1102	2011-06-24	2017-01-24	25	3		사모발행
후순위 1201	2012-06-28	2018-01-28	10	3		사모발행
계			65			

8. 자본적정성 지표

(1) 자본적정성

제 43 기 1 분기말(금분기) : 2016 년 3 월말

제 41 기 3 분기말(전년동기) : 2015 년 3 월말

(단위 : %)

구 분	제 43 기 1 분기말 (금분기)	제 41 기 3 분기말 (전년동기)
BIS 기준 자기자본비율 ※ 법규정상 요구되는 비율은 (6%)이상임	11.89%	10.90%
BIS 기준기본자본비율	9.79%	7.86%
단순자기자본비율	8.42%	6.62%

◆BIS 기준 자기자본비율(위험가중자산 대비 자기자본비율): 상호저축은행 재무구조의 건전성을 나타내는 비율로 BIS 금융위원회(바젤위원회)에서 발표한 자산의 신용.시장.운영리스크에 따라 자기자본 보유를 의무화하는 “자기자본 측정과 적정 자기자본 수준에 관한 국제적 합의”를 근거로 하여 금융감독원에서 정한 경영지도비율의 하나로서 그 비율이 높을수록 상호저축은행의 건전성이 좋다는 것을 의미합니다.

(2) BIS 기준 자기자본비율 산출내역

제 43 기 1 분기말(금분기) : 2016 년 3 월말

제 41 기 3 분기말(전년동기) : 2015 년 3 월말

(단위 : 억원)

구 분	제43기 1분기말 (금분기)	제41기 3분기말 (전년동기)
기본자본계(A)	405	315
자본금	500	500
자본잉여금	0	0
이익잉여금	-93	-183
연결회사의 외부주주지분	0	0
공제항목	-2	-2
보완자본계(B)	87	122
상위기한부후순위채무	0	0
하위기한부후순위채무	33	69
재평가적립금	0	0
매도가능증권 평가이익등	0	0
대손충당금	54	53
경영정상화 장기차입금(C)	0	0
공제항목(D)	0	0
자기자본계(A+B+C-D)	492	437
위험가중자산	4,138	4,008

9. 자산건전성 지표

제 43 기 1 분기말(금분기) : 2016 년 3 월말

제 41 기 3 분기말(전년동기) : 2015 년 3 월말

(단위 : %)

구 분	제 43 기 1 분기말 (금분기)	제 41 기 3 분기말 (전년동기)
손실위험도 가중여신비율	22.24%	43.20%
순고정이하 여신비율	5.46%	10.47%
고정이하 여신비율	9.29%	16.34%
연체대출비율	9.23%	16.22%

10. 수익성 지표

제 43 기 1 분기말(금분기) : 2016 년 3 월말

제 41 기 3 분기말(전년동기) : 2015 년 3 월말

(단위 : %)

구 분	제 43 기 1 분기말 (금분기)	제 41 기 3 분기말 (전년동기)
총자산순이익율	1.90%	1.31%
총자산경비율	1.17%	1.41%
수지비율	78.77%	87.45%

11. 유동성 지표

제 43 기 1 분기말(금분기) : 2016 년 3 월말

제 41 기 3 분기말(전년동기) : 2015 년 3 월말

(단위 : %)

구 분	제 43 기 1 분기말 (금분기)	제 41 기 3 분기말 (전년동기)
유동성비율	120.68%	133.09%
실가용자금비율	18.50%	14.79%
유형자산비율	21.65%	28.10%

◆ 유동성비율: 단기조달자금에 대한 단기자금운용을 표시(상호저축은행의 지급능력)하는 지표로 그 비율이 높을수록 유동성이 좋다는 것을 의미합니다.

12. 생산성 지표

제 43 기 1 분기말(금분기) : 2016년 3월말

제 41 기 3 분기말(전년동기) : 2015년 3월말

(단위 : 억원)

구 분		제 43 기 1 분기말 (금분기)	제 41 기 3 분기말 (전년동기)
직원 1인당	총당금적립전이익	1	1
	예수금	95	92
	대출금	91	89
1 영업점당	예수금	2,118	2,125
	대출금	2,023	2,048

주) 전년동기 작성기간: 2015.1.1 ~ 2015.3.31

[재무상황]

13. 개요

제 43 기 1 분기말(금분기) : 2016 년 3 월말

제 41 기 3 분기말(전년동기) : 2015 년 3 월말

(단위 : 억원, %)

구 분		제43기 1분기말(금분기)		제41기 3분기말(전년동기)	
			구성비		구성비
자 산	현금및예치금	734	15.25%	639	13.42%
	유가증권	117	2.43%	160	3.36%
	대출채권	3,836	79.72%	3,785	79.48%
	콜론				
	유형자산	41	0.85%	42	0.88%
	기타자산	84	1.75%	136	2.86%
	자산총계	4,812	100.00%	4,762	100.00%
부 채	예수금	4,235	88.01%	4,250	89.25%
	차입금	65	1.35%	85	1.78%
	콜머니				
	기타부채	107	2.22%	112	2.35%
	부채총계	4,407	91.58%	4,447	93.39%
자 본	자본금	500	10.39%	500	10.50%
	자본잉여금	0		0	
	자본조정	-2	-0.04%	-2	-0.04%
	기타포괄손익누계액	0	0.00%	0	0.00%
	이익잉여금	-93	-1.93%	-183	-3.84%
	자본총계	405	8.42%	315	6.61%
부 채 및 자 본 총 계		4,812	100.00%	4,762	100.00%

14. 대출금 운용

(1) 용도별 대출금

제 43 기 1 분기말(금분기) : 2016 년 3 월말

제 41 기 3 분기말(전년동기) : 2015 년 3 월말

(단위 : 억원, %)

구 분	제43기 1분기말(금분기)		제41기 3분기말(전년동기)	
	금액	구성비	금액	구성비
기업자금대출	2,881	71.19%	3,063	74.76%
가계자금대출	1,166	28.81%	1,034	25.24%
공공및기타자금대출	0	0.00%	0	0.00%
합 계	4,047	100.00%	4,097	100.00%

(2) 담보별 대출금

제 43 기 1 분기말(금분기) : 2016 년 3 월말

제 41 기 3 분기말(전년동기) : 2015 년 3 월말

(단위 : 억원, %)

구 분		제43기 1분기(금분기)		제41기 3분기(전년동기)	
		금액	구성비	금액	구성비
담 보	부 동 산	2,170	53.62%	2,180	53.21%
	동 산				
	유 가 증 권	422	10.43%	395	9.64%
	예 수 금	15	0.37%	24	0.59%
	기 타	613	15.15%	693	16.91%
	소 계	3,220	79.57%	3,292	80.35%
보 증	15	0.37%	28	0.68%	
신 용	812	20.06%	777	18.97%	
합 계	4,047	100.00%	4,097	100.00%	

(3) 중소기업 대출

제 43 기 1 분기말(금분기) : 2016년 3월말

제 41 기 3 분기말(전년동기) : 2015년 3월말

(단위 : 억원, %)

구 분	제41기 1분기말(금분기)	제41기 3분기말(전년동기)
중 소 기 업 대 출 비 율 (A/B x 100)	66.30%	70.22%
중 소 기 업 대 출 (A)	2,683	2,877
총 대 출 (B)	4,047	4,097

(4) 부동산 업종별 신용공여 한도준수 및 자산건전성 분류 현황

제 43 기 1 분기말 : 2016년 3월말 현재

(단위 : 억원)

업종별	신용공여 한도준수현황		건전성 분류 현황							
	한도 금액	신용 공여액	대출채권						연체액	연체율
			정상	요주의	고정	회수의문	추정손실	합계		
부동산PF대출(①)	809	740	542	0	165	6	27	740	198	26.8%
건설업(②)	1,214	245	112	107	23	2	1	245	24	9.8%
부동산업 및 임대업(③)	1,214	652	240	380	31	0	1	652	30	4.6%
부동산 임대업 및 임대업(④)	1,214	303	158	117	28	0	0	303	28	9.2%
합계(①+②+③-④)	2,023	1,334	736	370	191	8	29	1,334	224	16.8%

(5) 소액신용대출 취급 현황

(단위 : 억원, %)

구 분	2016년 3월말 (금분기)	2015년 12월말	2015년 9월말	2015년 6월말
총 대 출	4,047	4,123	4,091	4,010
소 액 신 용 대 출	80	86	94	102
비 중	1.98%	2.09%	2.30%	2.54%
소액신용대출연체액	1	1	1	1
비 중	1.71%	1.66%	1.27%	0.79%

주 1) 총여신중 3백만원이하의 신용대출금액을 분기별로 기재

2) 연체기준 : 상호저축은행업감독규정 (별표 7)의 연체여신 정의 적용

* 소액신용대출잔액이 10 억원이하인 저축은행은 “소액신용대출 취급현황” 을 공시하지 아니할 수 있음.

15. 예수금 현황

(1) 형태별 예수금

제 43 기 1 분기말(금분기) : 2016년 3월말

제 41 기 3 분기말(전년동기) : 2015년 3월말

(단위 : 억원, %)

구 분	제43기 1분기말(금분기)				제41기 3분기말(전년동기)			
	잔 액		평균잔액		잔 액		평균잔액	
		구성비		구성비		구성비		구성비
요 구 불 예 금	28	0.66%	28	0.66%	29	0.68%	28	0.68%
거 치 식 예 금	4,026	95.06%	4,027	94.89%	4,036	94.96%	3,877	94.47%
적 립 식 예 금	181	4.27%	189	4.45%	185	4.35%	199	4.85%
표 지 어 음								
기 타								
합 계	4,235	100.00%	4,244	100.00%	4,250	100.00%	4,104	100.00%

(2) 예금자별 예수금

제 43 기 1 분기말(금분기) : 2016년 3월말

제 41 기 3 분기말(전년동기) : 2015년 3월말

(단위 : 억원, %)

구 분	제43기 1분기말(금분기)		제41기 3분기말(전년동기)	
		구성비		구성비
개 인	4,144	97.85%	4,088	96.19%
법 인 및 단 체	85	2.01%	157	3.69%
기 타	6	0.14%	5	0.12%
합 계	4,235	100.00%	4,250	100.00%

주)잔액기준

16. 대손상각 및 대손충당금

(1) 대손상각액

제 43(금)기 1분기(3개월) : 2016년 1월 1일부터 2016년 3월 31일까지
 제 43(금)기 누계 : 2016년 1월 1일부터 2016년 3월 31일까지
 제 41(전)기 3분기(3개월) : 2015년 1월 1일부터 2015년 3월 31일까지
 제 41(전)기 누계 : 2015년 1월 1일부터 2015년 3월 31일까지
 (단위: 억원)

구 분	제43기 1분기말(금분기)		제41기 3분기말(전년동기)	
	금분기	누계	전년동기	누계
기 중 대 손 상 각 액	0	0	0	0
일 반	0	0	0	0
특 별				

(2) 대손충당금내역

제 43 기 1 분기말(금분기) : 2016년 3월말
 제 41 기 3 분기말(전년동기) : 2015년 3월말
 (단위: 억원)

구 분	제43기 1분기말(금분기)	제41기 3분기말(전년동기)
대 손 충 당 금	210	311
일 반	210	311
특 별		

17. 부실 및 고정이하 분류여신 현황

(1) 부실 및 고정이하분류여신

제 43 기 1 분기말(금분기) : 2016년 3월말
 제 41 기 3 분기말(전년동기) : 2015년 3월말
 (단위: 억원)

구 분	제43기 1분기말(금분기)	제41기 3분기말(전년동기)
총 여 신	4,047	4,097
부 실 여 신	71	179
고 정 이 하 분 류 여 신	376	669
순 고 정 이 하 분 류 여 신	209	397

주 1) 부실여신은 회수의문 및 추정손실 여신의 합계임

2) 고정이하분류여신은 고정, 회수의문 및 추정손실 여신의 합계임

3) 순고정이하분류여신은 고정이하분류여신에서 고정이하 총당금을 차감한 후의 금액임

- ◆ 부실여신: 상호저축은행의 총여신중 회수의문과 추정손실을 합한 것으로 총여신 대비 그 비율이 낮을수록 상호저축은행의 자산 건전성이 양호함을 나타냅니다.
 - 회수의문: 고정으로 분류된 거래처에 대한 총여신액 중 손실 발생이 예상되나 현재 그 손실액을 확정할 수 없는 회수예상가액 초과여신
 - 추정손실: 고정으로 분류된 거래처에 대한 총여신액 중 회수불능이 확실하여 손비처리가 불가피한 회수예상가액 초과여신

- ◆ 고정이하분류여신: 상호저축은행의 총여신중 고정, 회수의문과 추정손실을 합한 것으로 총여신 대비 그 비율이 낮을수록 상호저축은행의 자산 건전성이 양호함을 나타냅니다.
 - 고정: 금융거래내용, 신용상태 등 경영내용이 불량하여 구체적인 회수 조치나 관리방법을 강구할 필요가 있는 거래처에 대한 총여신 중 회수 예상가액 해당여신

(2) 거액 부실여신 증가업체 현황

제 43 기 1 분기말(금분기) : 2016년 3월말

제 42 기 2 분기말(직전분기) : 2015년 12월말

(단위:억원)

업체명 ¹⁾	제 43 기 1 분기말 (금분기)	제 42 기 2 분기말 (직전분기)	증가액	증가사유	비 고
		해당사항없음			

주 1) 업체명은 직전분기대비 부실여신잔액이 10억원 이상 증가업체를 대상으로 상위 20개 업체를 기재하되, 법인의 경우 “(주)***(업종)”, 개인명의대출의 경우 업체명에 “개인대출(홍*동)”으로 기재

(3) 신규발생 채권재조정업체 현황

제 43 기 1 분기말 : 2016년 3월말

(단위:억원)

업 체 명	채권재조정 결정일자	제 42 기 2 분기말 총여신잔액	부실여신 잔액	채권재조정 진행내역	비 고
		해당사항 없음			

주) 총여신잔액이 10 억원이상인 업체를 대상으로 작성함

18. 주식거래

제 43 기 1 분기말(금분기) : 2016년 3월말
 제 41 기 3 분기말(전년동기) : 2015년 3월말
 (단위:억원)

구 분	제 43 기 1 분기말(금분기)	제 41 기 3 분기말(전년동기)
지급보증	0	0
대손상각채권	532	425
배서어음	0	0
환매권부대출채권매각	0	0
파생금융상품 거래	0	0

19. 비업무용 부동산 보유현황

제 43 기 1 분기말 : 2016년 3월말 현재 (단위:억원)

구 분	1년내 취득분	1 ~ 3년내 취득분	3년이전 취득분
비업무용 토지			46
비업무용 건물			
합계			46

19-1. 경영업무 취급현황

제 43 기 1 분기말(금분기) : 2016년 3월말
 제 41 기 3 분기말(전년동기) : 2015년 3월말
 (단위:억원)

구 분	제 43 기 1 분기말(금분기)		제 41 기 3 분기말(전년동기)	
	실 적	건(매)수	실 적	건(매)수
할부금융	해당사항없음		해당사항없음	
직불카드	해당사항없음		해당사항없음	

[리스크관리]

20. 개 요

(1) 리스크 관리조직

리스크 관리 위원회 구성

- 위원장 1인

- 위 원 3인

(2) 리스크 관리체계

예기치 못한 경영환경의 변화나 내부 관리시스템의 하자가 손익에 불리하게 작용하는 내용을 양적 또는 질적으로 평가한 것으로서 리스크 관리위원회에서는 리스크관리 업무에 관한 최고 의결기구로써 리스크 관리의 기본 방향 및 주요정책에 기초한 리스크관리 방안 등을 심의 의결한다.

리스크관리팀은 리스크의 감시.측정.평가.분석 및 보고 등의 업무를 담당한다.

(3) 신용리스크 관리

대출중심의 여신뿐만이 아니라 유가증권, 파생상품을 포함한 총위험노출자산을 관리대상으로 하고, 신용평가, 허용한도, 신용등급 등 점검을 하며 경영진에게 보고.

(4) 시장리스크 관리

금리.주가.환율등이 불리한 방향으로 변동하여 시장성 자산의 가치가 감소하는 리스크를 말하며, 단기 및 중기적으로 검토하여 금리 및 수수료등을 적절하게 조정 결정하고 있다.

(5) 유동성리스크 관리

자금조달 및 자금 운용기간의 불일치 등으로 인하여 고객등의 급속한 자금인출 요구에 응할 수 없게 됨에 따라 발생하는 것으로 일일 유동성 파악과 중.단기 자금 운용등으로 관리하고 있다.

<정기예금 등의 잔존기간별 잔액>

○ 정기예금 (단위 : 억원)

구 분	1년이내	2년이내	3년이내	3년초과	합 계
정기예금	3,543	416	37	30	4,026

○ 대출금 (단위 : 억원)

구 분	1년이내	2년이내	3년이내	4년이내	5년이내	5년초과	합 계
대출금	2,839	775	171	27	235	0	4,047

주) 종합통장대출 등 한도에 대하여 약정기간을 정하고 특정기간(1개월 등) 안에 회전 취급하는 대출금은 한도약정기간에 불구하고 1년 이내로 분류함.

○ 유가증권 (단위 : 억원)

구 분	1년이내	2년이내	3년이내	4년이내	5년이내	5년초과	합 계
국.공채	20	22			1		43
사 채							0
기 타	74						74
합 계	94	22	0	0	1	0	117

주 1) 국.공채란 통화안정증권, 정부보증채, 재정증권국채, 지방채, 정부투자기관발행채권 등을 말함.
2) 유가증권의 만료기간을 특정할 수 없는 주식 및 투자유가증권(출자금 포함) 등은 제외함.

(6) 신용평가시스템(css)구축

당행은 개인신용대출 취급을 위해 신용정보사 NICE 평가정보에서 제공한 신용 정보를 기반으로 고객 속성 등을 참고하여 NICE 평가정보의 표준 CSS(Credit Scoring System 개인신용평가시스템)를 사용하고 있습니다.

[기타경영현황]

21. 자회사 경영실적

제 43 기 1 분기말 : 2016 년 3 월말 현재 (단위: 억원)

자회사명	재무상황		손익상황		결산 기준일
	총자산	자기자본(자본금)	영업이익	당기순이익	
	해당사항 없음				

22. 내부통제

(1) 감사위원회의 기능과 역할

감사위원회는 전반적인 내부통제시스템의 적정성과 경영성과를 평가, 개선하기 위해 다음의 역할을 수행한다.

- 재무감사, 업무감사, 준법감사, 경영감사, IT감사 등으로 구분되는 내부 계획의 수립, 집행, 결과평가, 사후조치, 개선방안 제시
- 회사의 전반적인 내부통제시스템에 대한 평가 및 개선방안 제시
- 내부감사부서장의 임면에 대한 동의
- 외부감사인 선임의 승인
- 외부감사인의 감사활동에 대한 평가
- 감사결과 지적사항에 대한 조치 확인
- 관계법령 또는 정관에서 정한 사항과 이사회가 위임한 사항의 처리
- 기타 감독기관의 지시, 이사회, 감사위원회가 필요하다고 인정하는 사항에 대한 감사

(2) 내부감사부서 검사방향

감사부서는 감사위원회에서 정한 제규정에 따라 경영, 재무, 업무, IT 부분에 대하여 제규정의 이행 및 금융사고 예방을 위해 자점감사, 일상감사, 수시감사, 정기감사로 구분하여 실시한다.

(3) 검사빈도

감사는 연간 감사계획에 따라 아래와 같이 구분하여 실시한다.

- 자점감사 : 통상업무에 대하여 영업점에 담당자 지정하여 매일 실시
- 일상감사 : 전부점에 대하여 매일 각종 전산자료 및 서류 감사 실시
- 수시감사 : 영업점별로 통상업무에 대하여 필요할 경우 수시로 감사 실시
- 정기감사 : 년 1회 업무 전반에 대하여 감사 실시

(4) 감사조직(인원, 경직 등) 및 활동내역

감사위원회 : 상근감사위원 1명, 비상근감사위원 2명

감 사 실 : 감사팀장 1명

- 감사대상기간 (2016.1.1 ~2016.3.31)

정기검사	수시검사	기타
1회	4회	

(5) 여신심사위원회 및 감리부서의 구성.세부운영기준.운영실적

◦ 여신심사위원회

- 여신심사위원회의 구성

여신심사위원은 여신 취급.심사.사후관리.여신감리 등 여신관련 업무에 5년이상 종사한 자 1인 이상을 포함하여 3인 이내로 구성하며, 위원은 여신관리.심사팀장, 총무팀장, 기획.리스크관리팀장으로 한다.

- 여신심사위원회 세부운영기준

위원회는 아래 심사대상금액에 대하여 최종 결재권자의 결재전 심사를 진행하며 재적위원 전원의 찬성으로 의결한다.

대 상	담보대출	신용대출
금 액	5 억원이상	1 억원이상

- 운영실적 (대상기간: 2016.1.1 ~ 2016.3.31)

심사대상	승인	부결	기타
67 건	57 건	10 건	

◦ 감리부서

- 감리업무는 감사팀에서 겸직하여 수행한다.

23. 대주주 및 임원과 의 거래내역

가. 신용공여 ¹⁾현황

제 43 기 1 분기말(금분기) : 2016 년 3 월말
 제 42 기 2 분기말(직전분기) : 2015 년 12 월말
 (단위:백만원, %)

주주(또는 임원)명 ²⁾	주주(또는 임원) 및 특수관계인명 ³⁾	선임당시 신용공여 (A)	제 42 기 2 분기말 (직전분기) (B)	제 43 기 1 분기말 (금분기) (C)	증 감(증감율)		
					선임일 대비(C-A)	전년말 대비(C-B)	
주주 ()	본 인				()	()	
	특수관계인	해당사항 없음			()	()	
	소 계				()	()	
	()	본 인				()	()
		특수관계인				()	()
		소 계				()	()
	합 계	본 인				()	()
		특수관계인				()	()
		소 계				()	()
임원	()	본 인			()	()	
		특수관계인			()	()	
		소 계				()	()
	()	본 인				()	()
		특수관계인				()	()
		소 계				()	()
	합 계	본 인				()	()
		특수관계인				()	()
		소 계				()	()
총 계	본 인				()	()	
	특수관계인				()	()	
	계				()	()	

- 주) ① 상호저축은행법 제 2 조 제 6 호에서 정하는 신용공여를 말함
 ② 주주의 경우 상호저축은행법 제 2 조 제 11 호에 의한 대주주인 경우에 한하여 작성대상으로 함. 임원의 경우에는 ()에 선임년월과 직위(저축은행장, 사외이사 등)를 명시함. 신용공여가 없는 주주 및 임원의 경우에는 신용공여란에 '해당사항 없음' 으로 명시함
 ③ 상호저축은행법시행령 제 30 조 제 2 항에서 정하는 주주(또는 임원)의 특수관계인임

나. 기타 주요 거래내역

(1) 부동산 매매 현황¹⁾

제 43 기 1 분기말 : 2016 년 3 월말 현재

(단위 : 백만원)

주주(또는 임원)명 ²⁾		주주(또는 임원) 및 특수관계인명 ³⁾	거래구분 (매수/매도)	계약일자	거래액	비 고
주 주		본 인				
		특수관계인	해당사항 없음			
		소 계				
		본 인				
		특수관계인				
		소 계				
임 원		본 인				
		특수관계인				
		소 계				
		본 인				
		특수관계인				
		소 계				
총 계	본 인					
	특수관계인					
	계					

주) ① 당해 회계연도중(2016년 1월 1일부터 2016년 3월 31일까지) 주주(또는 임원) 및 특수관계인과 이루어진 부동산 매매 내역을 대상으로 작성함

②, ③ 양식 '가' 의 해당 각주와 동일

(2) 부동산 임대차 현황 ¹⁾

제 43 기 1 분기말 : 2016 년 3 월말 현재

(단위 : 백만원)

주주(또는 임원)명 ²⁾	주주(또는 임원) 및 특수관계인명 ³⁾	거래구분 (임대/임차)	계약 체결일	계약 종료일	임대차 거래액		비 고	
					보증금	연간 임대(임차)료		
주주	본 인							
	특수관계인							
	소 계	해당사항 없음						
	본 인							
	특수관계인							
	소 계							
임원	본 인							
	특수관계인							
	소 계							
	본 인							
	특수관계인							
	소 계							
총 계	본 인							
	특수관계인							
	계							

주) ① 보고서 작성 기준일 현재 주주(또는 임원) 및 특수관계인과 이행중에 있는 부동산 임대차계약을 대상으로 작성함

②, ③ 양식 '가' 의 해당 각주와 동일

(3) 물품공급 및 용역계약 등 현황¹

제 43 기 1 분기말 : 2016 년 3 월말 현재

(단위 : 백만원)

주주(또는 임원)명 ²⁾		주주(또는 임원) 및 특수관계인명 ³⁾	거래내용 ⁴⁾	거래일자	물품공급(또는 용역계약)액	비 고
주주		본 인				
		특수관계인	해당사항 없음			
		소 계				
		본 인				
		특수관계인				
		소 계				
임원		본 인				
		특수관계인				
		소 계				
		본 인				
		특수관계인				
		소 계				
총 계	본 인					
	특수관계인					
	계					

- 주) ① 당해 회계연도중(2016년 1월 1일부터 2016년 3월 31일까지) 주주(또는 임원) 및 특수관계인으로부터 물품을 공급받거나 용역을 제공받은 거래 등을 대상으로 작성함
 ②,③ 양식 '가' 의 해당 각주와 동일
 ④ ○○물품공급, ○○용역계약 등으로 표시함

(4) 주식거래 현황 ¹⁾

제 43 기 1 분기말 : 2016 년 3 월말 현재

제 42 기말(전기) : 2015 년 12 월말

(단위 : 백만원, 천주)

주주(또는 임원)명 ²⁾	주주(또는 임원) 및 특수관계인명 ³⁾	제 42 기말 (전기)		매 수		매 도		제 43 기 1 분기말현재		비 고
		B/S 상 잔액	보유량	거래 금액	거래 수량	거래 금액	거래 수량	B/S 상 잔액	보유량	
주주	본 인									
	특수관계인	해당사항 없음								
	소 계									
	본 인									
	특수관계인									
	소 계									
임원	본 인									
	특수관계인									
	소 계									
	본 인									
	특수관계인									
	소 계									
총 계	본 인									
	특수관계인									
	계									

주) ① 당해 회계연도중(2016년 1월 1일부터 2016년 3월 31일까지) 주주(또는 임원) 및 특수관계인이 발행한 주식을 매수 또는 매도한 거래(장기투자목적으로 매수 또는 매도한 거래를 제외함)를 대상으로 작성함

②, ③ 양식 '가' 의 해당 각주와 동일

25. 검토보고서

“ 별첨 외부감사인 검토보고서 참조 ”

26. 재무상태표

“ 검토보고서 참조 ”

27. 손익계산서

“ 검토보고서 참조 ”

28. 연결감사보고서

“ 해당사항 없음 ”